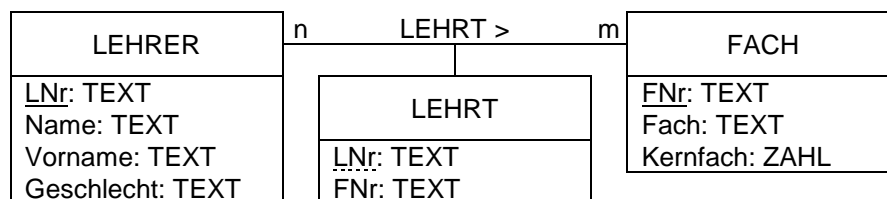


Lehrer, Fächer, Lehrbefähigungen – zu erledigen bis 23.03.2020

Die Tabelle listet alle Lehrkräfte, die in der Klasse 9c im zweiten Halbjahr des Schuljahres 2019/2020 eingesetzt sind, mit ihrem Kürzel und allen ihren Lehrbefähigungen auf:

Name	LNr	Fächer
	BHE	Die benötigten Daten sind der per E-Mail verschickten PDF-Datei zu entnehmen
	WAA	
	KEJ	
	BIN	
	KIR	
	BAC	
	DRE	
	HUN	
	WUN	
	KER	
	RES	
	WES	
	GER	
	ZWE	
	VOI	
	FRI	
	MEV	
	ROT	
	BAU	

Klassen-Beziehungs-Modell



Relationales Datenbankmodell

Klassen-Tabellen:

LEHRER[LNr: TEXT; Name: TEXT; Vorname: TEXT; Geschlecht: TEXT]

FACH[FNr: TEXT; Fach: TEXT; Kernfach: ZAHL]

Beziehungstabelle:

LEHRT[LNr: TEXT; FNr: TEXT]

AUFGABEN: [Anleitung auf den folgenden Seiten]

1. Lege in Deiner Datenbank die drei Tabellen LEHRER, FACH und LEHRT mit den entsprechenden Attributen und Datentypen an!
2. Lege in jeder der drei Tabelle alle Datensätze an, die sich aus der obigen Tabelle ergeben!

Hinweise zu den Datentypen:

Wähle VARCHAR(30) für längere Text-Daten.

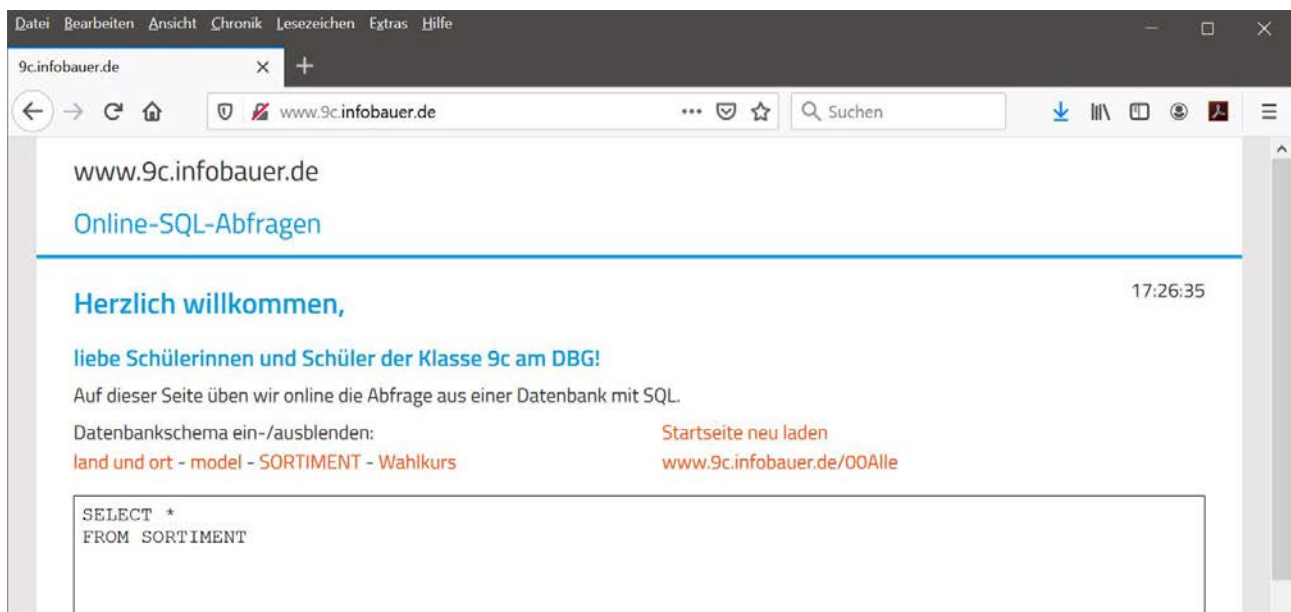
Wähle VARCHAR(3) für LNr und FNr.

Wähle VARCHAR(1) für Geschlecht (w: weiblich; m: männlich; d: divers).

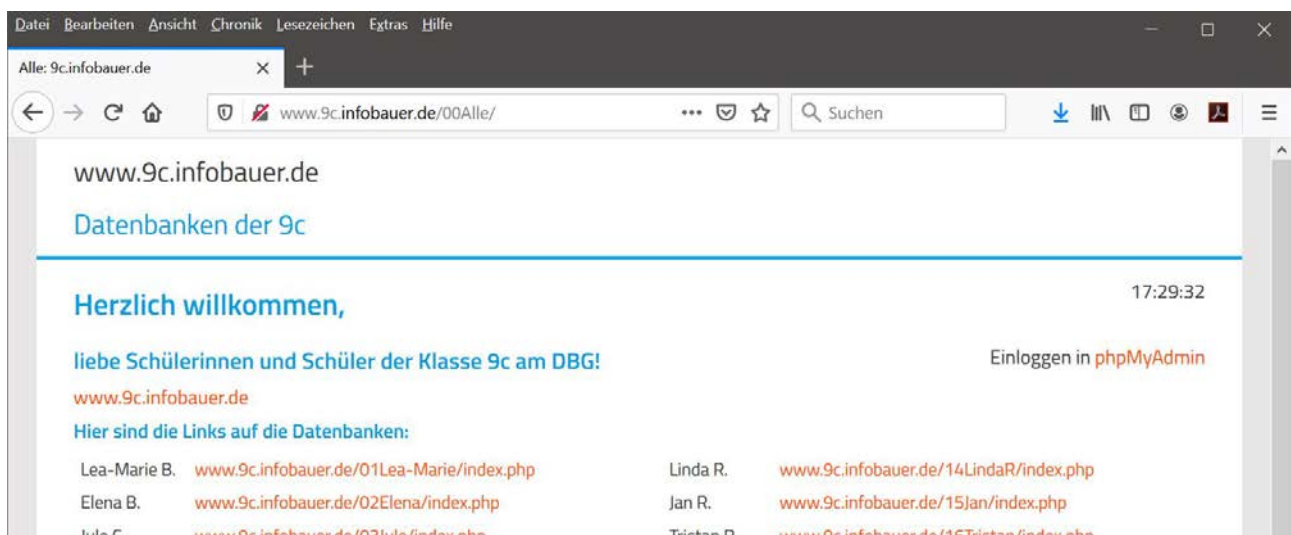
Wähle INT(1) für Kernfach (1: ist Kernfach; 0: kein Kernfach).

Keine Angst! Du kannst in phpMyAdmin (Folgeseiten) keine gravierenden Fehler machen!
Probiere einfach aus, was die einzelnen Buttons bewirken. Notfalls lässt sich alles wieder löschen.

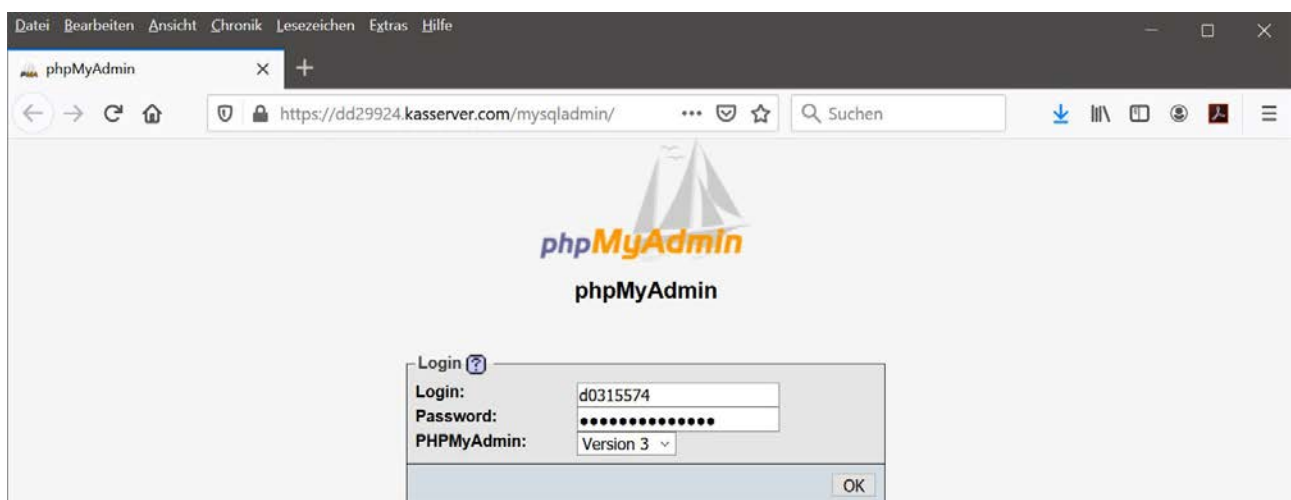
1. Rufe mit einem Internet-Browser (z. B. Mozilla Firefox) unsere Datenbank-Seite auf:
www.9c.infobauer.de bzw. www.9d.infobauer.de



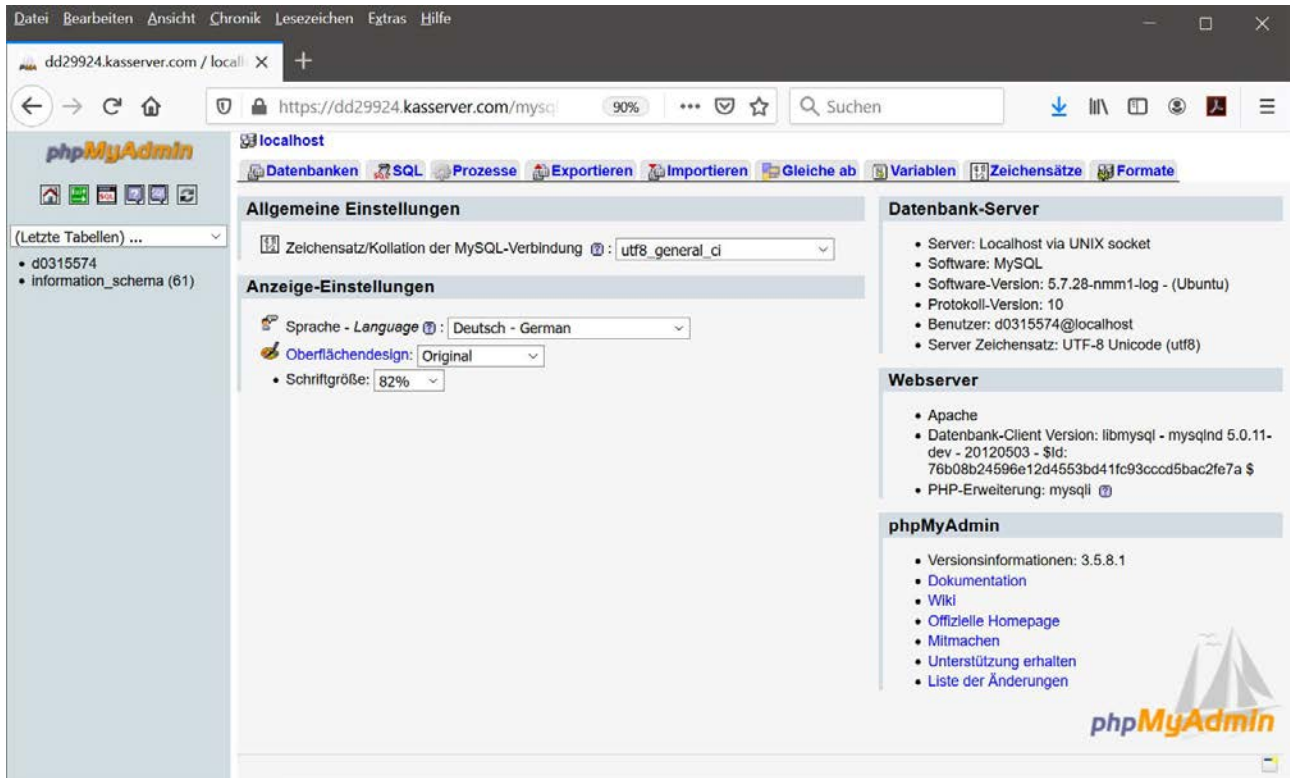
2. Klicke auf den Link „www.9c.infobauer.de/00Alle“ bzw. „www.9d.infobauer.de/00Alle“!



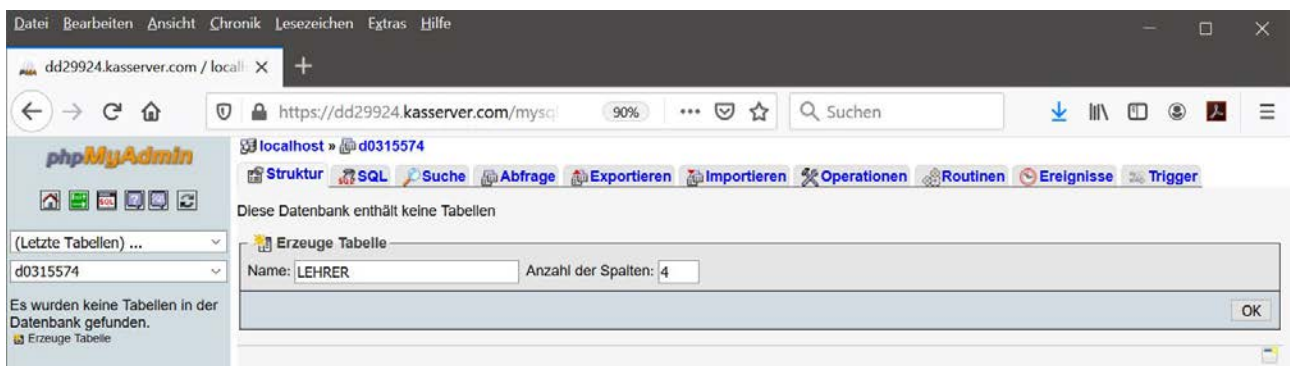
3. Klicke auf den Link „phpMyAdmin“ und gib Deine Zugangsdaten ein!



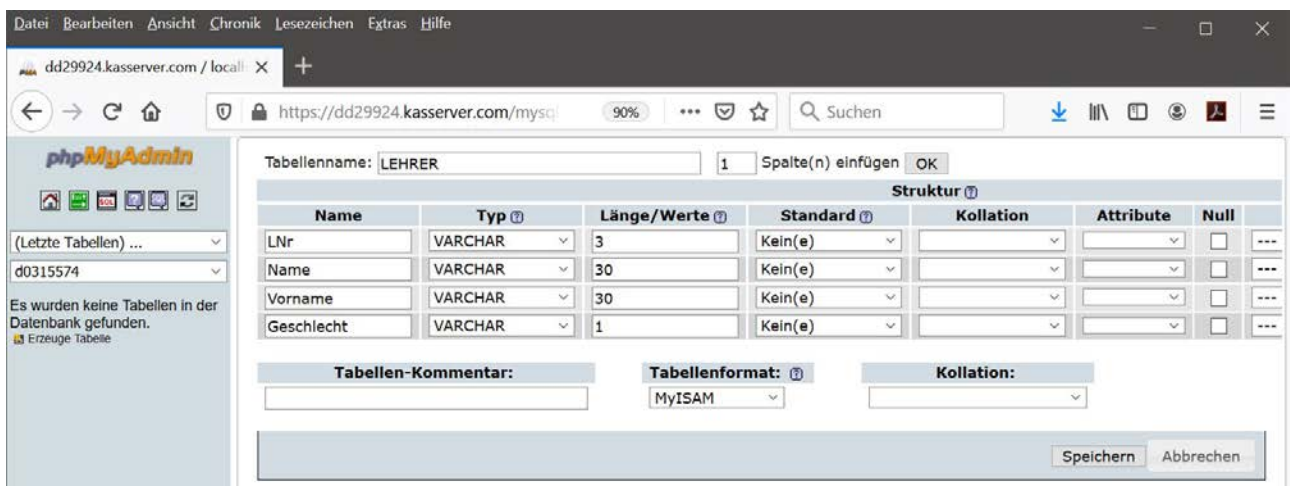
4. Klicke in der linken Spalte auf Deine Datenbank! (hier: d0315574)



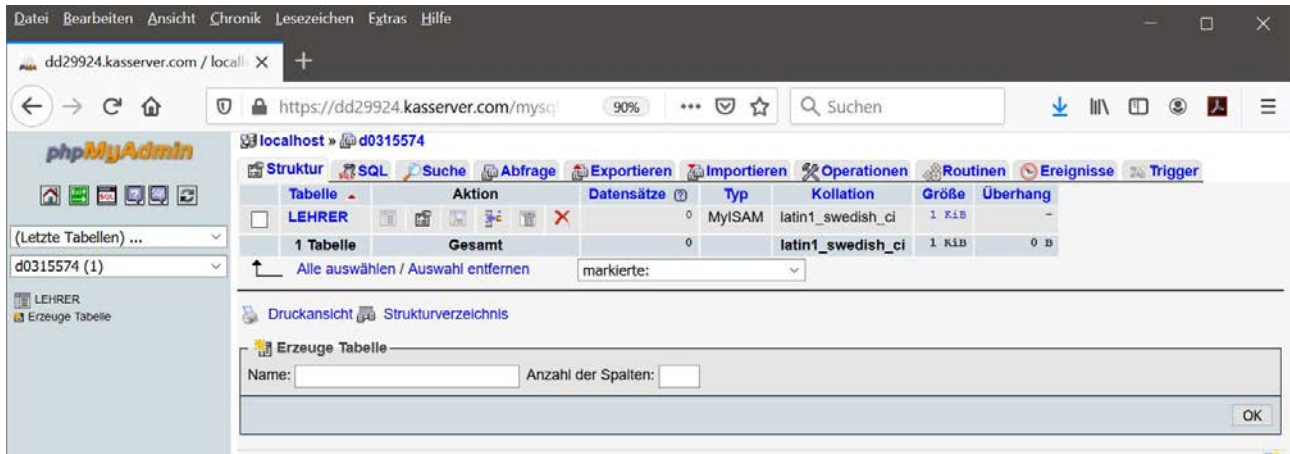
5. Daraufhin wird ein Formular zum Anlegen einer neuen Tabelle angezeigt.
Lege eine Datenbank-Tabelle „LEHRER“ mit 4 Spalten an!



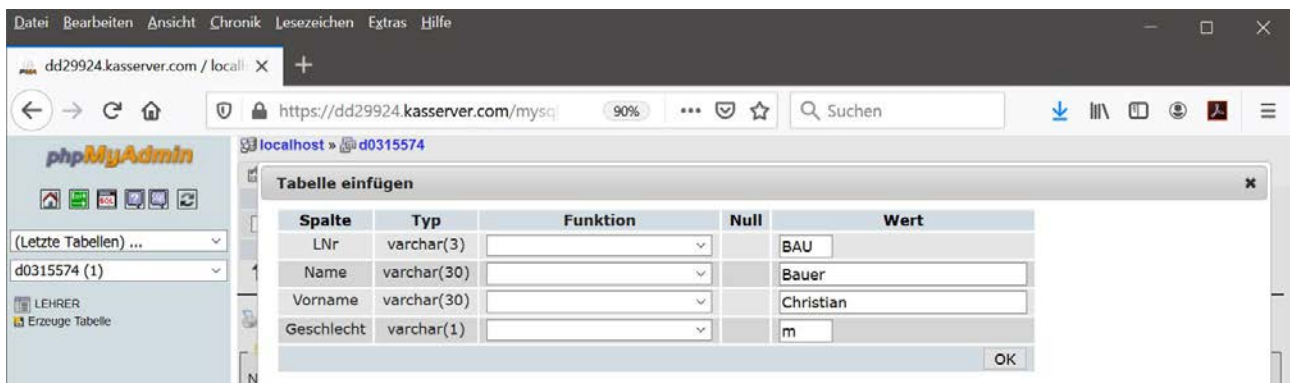
6. Definiere „Name“, „Datentyp“ und „Länge“ der 4 Spalten der Tabelle „LEHRER“!



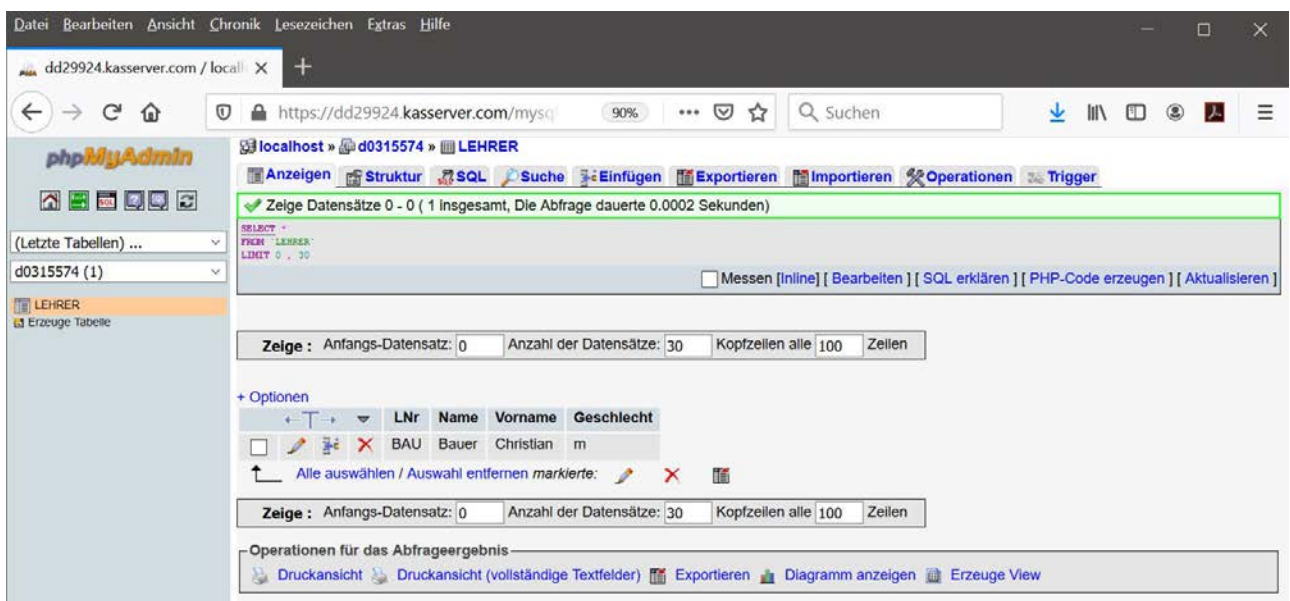
7. Klicke auf den „Einfüge-Button“ (bei „Aktion“)!



8. Füge neue Datensätze ein, indem Du die Werte der 4 Attribute ausfüllst, dann „OK“!



9. Dann siehst Du den soeben eingefügten Datensatz.
Weitere Datensätze kannst Du mit dem Reiter „Einfügen“ einfügen.
(zwischen „Suche“ und „Exportieren“)



Die weiteren Datenbank-Tabellen „FACH“ und „LEHRT“ kannst mit einem Klick auf „Erzeuge Tabelle“ (in der linken Spalte) anlegen. Wenn Du das Feld „Name“ leer lässt (siehe 6.), wird keine Spalte angelegt. („FACH“ hat ja nur 3 Spalten usw.)